

Misura 4.10-Miglioramento delle condizioni di trasformazione e di commercializzazione dei prodotti agricoli

AVANZAMENTO FINANZIARIO - dati Rapporto trimestrale di monitoraggio al 31/12/04

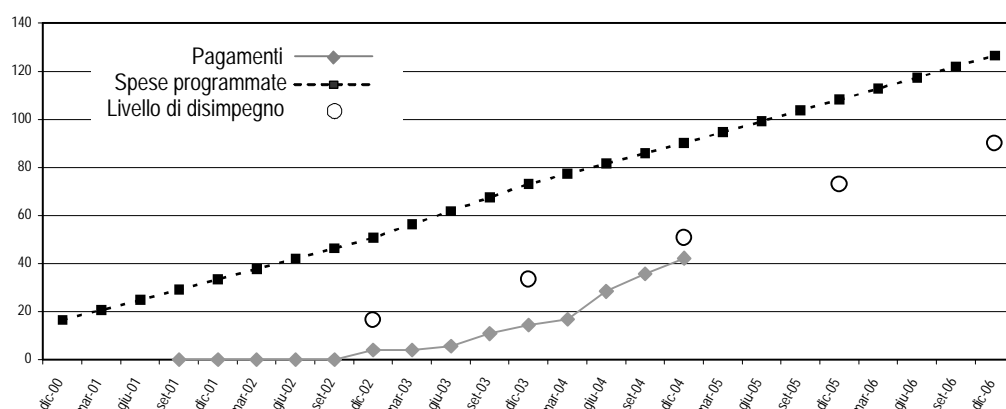
Totale spesa programmata

126,6 M€

Progr.di competenza, impegni, pagamenti

al 31/12/04	M€	%
Programmato	90,2	100,0
Impegni	74,4	82,4
Pagamenti	42,2	46,8

Pagamenti, spese programmate e disimpegni automatici (valori cumulati in M€)



PROGETTI FINANZIATI - dati monit al 31/12/04

Totale progetti finanziati

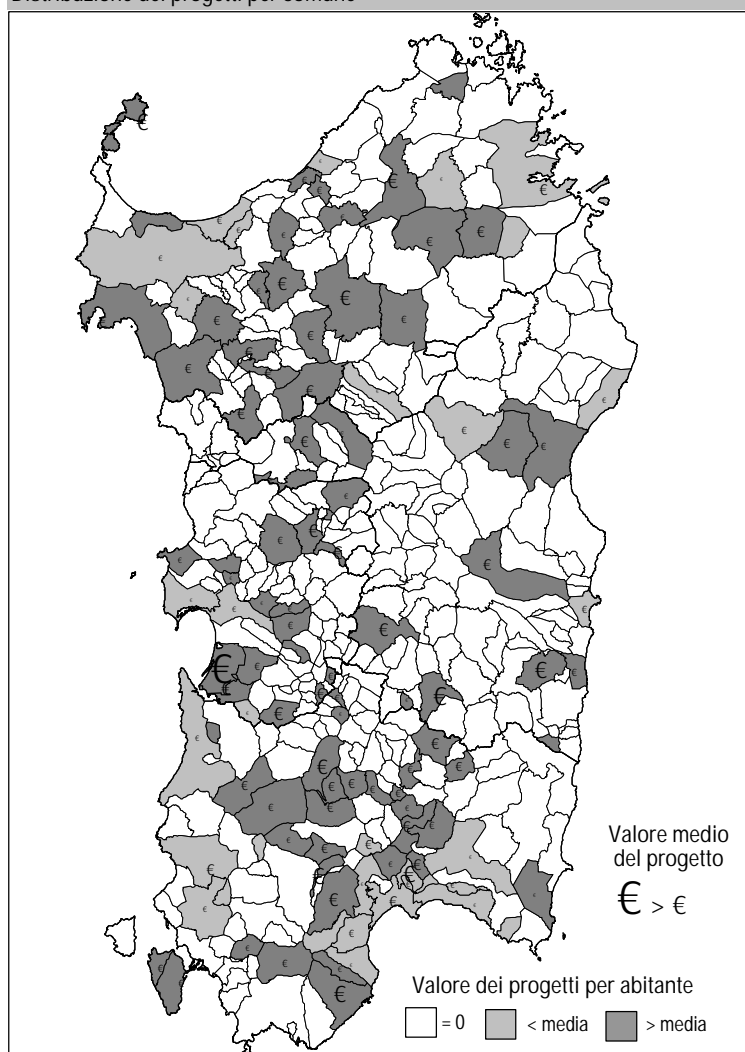
Numero	195
Contributo ammesso totale	90,7 M€
Di cui da PIT	16,4 M€
Pagamenti totali	42,2 M€

Contributo ammesso tot / totale spesa progr.	71,7 %
Dimensione media dei progetti	465.215 €
Avanzamento medio dei progetti	46,5 %

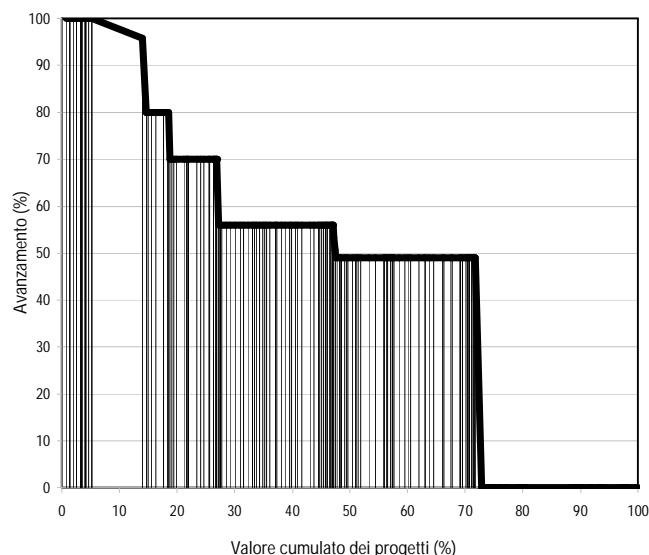
Progetti ultimati

Numero	17	8,7 % del totale
Contributo ammesso	4,8 M€	5,2 % del totale

Distribuzione dei progetti per comune



Avanzamento dei progetti (pagamenti/contributo ammesso)



Progetti di maggior importo

descrizione	contributo ammesso	% spesa progr.	avanzamento
1 LATTIERO CASEARIO VACCINO - 3A DI ARBOREA	€ 7.902.000	6,2%	95,8%
2 Fitochimica: Impresa Atlantis PIT CA 05 096	€ 7.000.000	5,5%	0,0%
3 Adeguamento e completamento del centro di condizio.: PIT OR 02 072	€ 2.600.000	2,1%	0,0%
4 Lattiero caseario-Cons. Agriexport Sardegna Soc. Coop. A.R.L.	€ 1.300.000	1,0%	70,0%
5 Vitivinicolo-Argiolas S.P.A.	€ 1.300.000	1,0%	70,0%